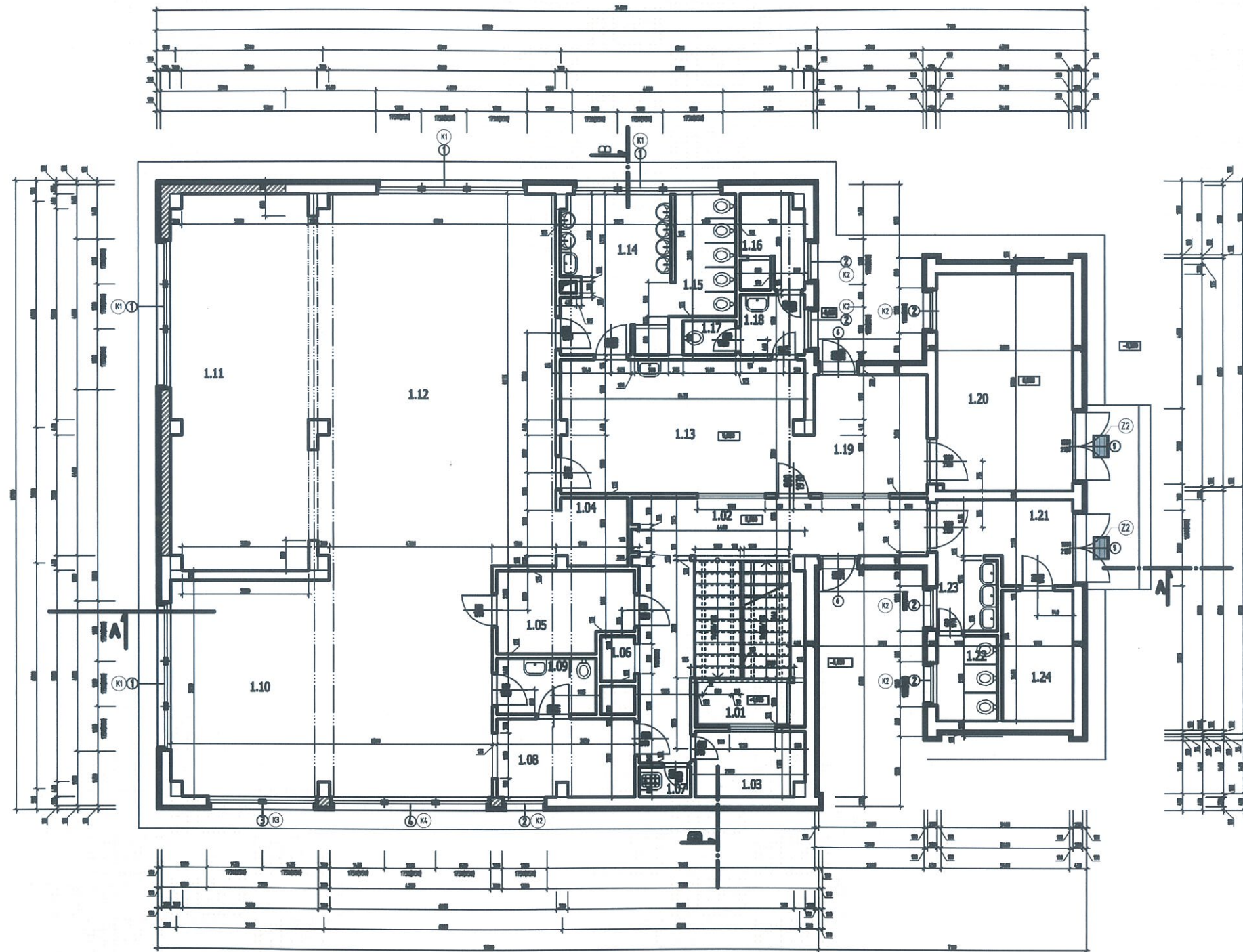


PŮDORYS 1.N.P. - NAVRHOVANÝ STAV



LEGENDA MIESTNOSTÍ :

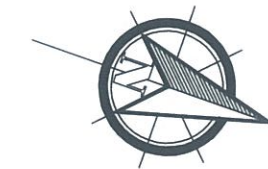
NO	OPIS MIESTNOSTI	POVRCH	POVRCH
1.01	schodisko	23,76	betón
1.02	chodba	14,68	betón
1.03	chodba	1,20	betón
1.04	chodba	3,30	betón
1.05	chodba	7,41	betón
1.06	chodba	1,20	betón
1.07	chodba	1,20	betón
1.08	chodba	7,27	betón
1.09	chodba	3,07	betón
1.10	chodba	9,21	betón
1.11	chodba	28,54	betón
1.12	chodba	69,40	betón
1.13	chodba	28,80	betón
1.14	chodba	24,40	betón
1.15	chodba	1,20	betón
1.16	chodba	1,20	betón
1.17	chodba	1,20	betón
1.18	chodba	1,20	betón
1.19	chodba	1,20	betón
1.20	chodba	1,20	betón
1.21	chodba	1,20	betón
1.22	chodba	1,20	betón
1.23	chodba	1,20	betón
1.24	chodba	1,20	betón
1.25	chodba	1,20	betón
1.26	chodba	1,20	betón
1.27	chodba	1,20	betón
1.28	chodba	1,20	betón
1.29	chodba	1,20	betón
1.30	chodba	1,20	betón
1.31	chodba	1,20	betón
1.32	chodba	1,20	betón
1.33	chodba	1,20	betón
1.34	chodba	1,20	betón
1.35	chodba	1,20	betón
1.36	chodba	1,20	betón
1.37	chodba	1,20	betón
1.38	chodba	1,20	betón
1.39	chodba	1,20	betón
1.40	chodba	1,20	betón
1.41	chodba	1,20	betón
1.42	chodba	1,20	betón
1.43	chodba	1,20	betón
1.44	chodba	1,20	betón
1.45	chodba	1,20	betón
1.46	chodba	1,20	betón
1.47	chodba	1,20	betón
1.48	chodba	1,20	betón
1.49	chodba	1,20	betón
1.50	chodba	1,20	betón
1.51	chodba	1,20	betón
1.52	chodba	1,20	betón
1.53	chodba	1,20	betón
1.54	chodba	1,20	betón
1.55	chodba	1,20	betón
1.56	chodba	1,20	betón
1.57	chodba	1,20	betón
1.58	chodba	1,20	betón
1.59	chodba	1,20	betón
1.60	chodba	1,20	betón
1.61	chodba	1,20	betón
1.62	chodba	1,20	betón
1.63	chodba	1,20	betón
1.64	chodba	1,20	betón
1.65	chodba	1,20	betón
1.66	chodba	1,20	betón
1.67	chodba	1,20	betón
1.68	chodba	1,20	betón
1.69	chodba	1,20	betón
1.70	chodba	1,20	betón
1.71	chodba	1,20	betón
1.72	chodba	1,20	betón
1.73	chodba	1,20	betón
1.74	chodba	1,20	betón
1.75	chodba	1,20	betón
1.76	chodba	1,20	betón
1.77	chodba	1,20	betón
1.78	chodba	1,20	betón
1.79	chodba	1,20	betón
1.80	chodba	1,20	betón
1.81	chodba	1,20	betón
1.82	chodba	1,20	betón
1.83	chodba	1,20	betón
1.84	chodba	1,20	betón
1.85	chodba	1,20	betón
1.86	chodba	1,20	betón
1.87	chodba	1,20	betón
1.88	chodba	1,20	betón
1.89	chodba	1,20	betón
1.90	chodba	1,20	betón
1.91	chodba	1,20	betón
1.92	chodba	1,20	betón
1.93	chodba	1,20	betón
1.94	chodba	1,20	betón
1.95	chodba	1,20	betón
1.96	chodba	1,20	betón
1.97	chodba	1,20	betón
1.98	chodba	1,20	betón
1.99	chodba	1,20	betón
1.100	chodba	1,20	betón

LEGENDA HMŤ

- stena z pôvodného výstavby a stb stb
- stena z pôvodného výstavby a stb stb
- stena z pôvodného výstavby a stb stb
- stena z pôvodného výstavby a stb stb

POZNÁMKA:
 - POZOR NA VEŠTÁČENIE A NÁVON NÁV. VÝPLNĚ PŮDORYSŮ
 - VEŠTÁČENIE ČERNOU ČAROU Z PŮDORYSŮ VEŠTÁČENIE NA VEŠTÁČENIE, NA VEŠTÁČENIE

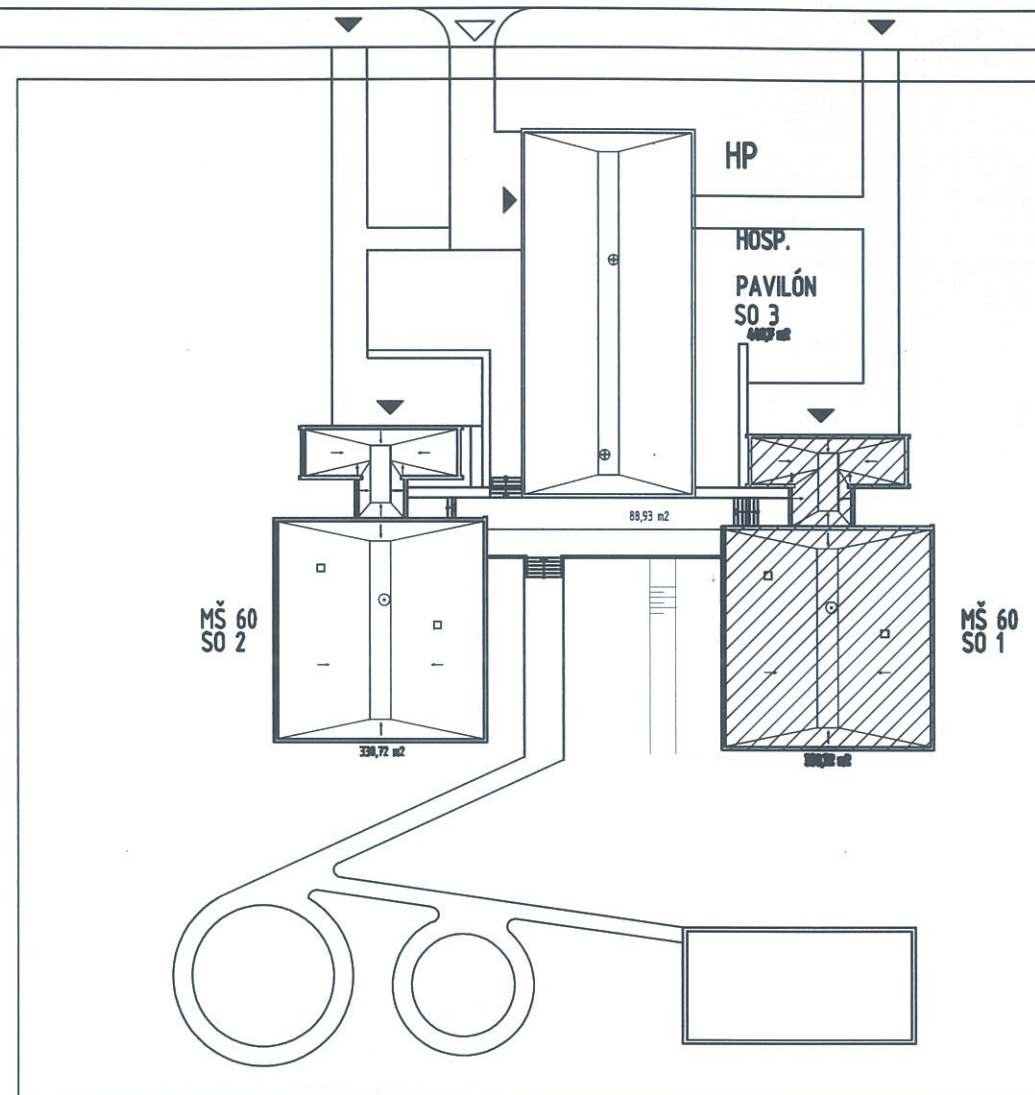
POZNÁMKA:
 PO ODSTRÁNENÍ BŮVANÝCH KONŠTRUKCIÍ A OBNAZENÍ
 ENSTÁČEK NEBOČNÝCH PRÍKRYTÍ, V PRÍPADE ZISTENIA
 POMŔCH ALEBO NEZDOSTATKŮ PRÍKRYTÍ NA MESTO STATIKA



Stavba:	10.000000	Stav:	0000
Objekt:	OBJEKT IV, UL. BERNOLÁKOVA	Pracovný štádium:	0 + 00
Miesto:	MESTO	Pracovný štádium:	00000000
Príloha:	10.00 - 00 1	Pracovný štádium:	00
Príloha:	PŮDORYS 1.N.P. - NAVRHOVANÝ STAV	Pracovný štádium:	150
		Pracovný štádium:	A 16

SITUÁCIA - NAVRHOVANÝ STAV

Škôlka Ul. Bernolákova



Generálny projektant:	ing. arch. Š. Krušínský	ŽILINSKÁ UNIVERZITA V ŽILINE Stavebná fakulta Katedra pozemného stavitelstva a urbanizmu Komenského 52, 01026 Žilina	
Zodpovedný projektant:	ing. arch. P. Krušínský		
Architektonický návrh:	ing. arch. Z. Babjaková, ing. arch. M. Kanderková, ing. arch. P. Krušínský		
Vypracoval:	doc. ing. F. Iščák, CSc., ing. R. Korenková, PhD., ing. M. Cangár, ing. arch. Z. Babjaková, ing. arch. M. Kanderková, ing. arch. P. Krušínský		
Stavbník:	MÚ Námestovo	DÁTUM :	08/2009
Názov:	OBNOVA MŠ IV., UL. BERNOLÁKOVA NÁMESTOVO	FORMÁT :	2 x A4
Objekt:	MŠ 60 - SO 1	PROFESIA :	ARCHITEKTÚRA
Obsah:	SITUÁCIA - NAVRHOVANÝ STAV	STUPEŇ :	RP
		Mierka:	Číslo výkresu: 1:500 A 01

PÔDORYS 2.N.P. - NAVRHOVANÝ STAV

LEGENDA MIESTNOSTÍ :

№	označenie	výška	skupina
1.01	stropnica	0,00	skupina 1
1.02	strop	14,00	skupina 1
1.03	strop s výškou podlažia	1,00	skupina 1
1.04	strop podlažia	1,00	skupina 1
1.05	podlažie podlažia	1,00	skupina 1
1.06	strop	1,00	skupina 1
1.07	podlažie	1,00	skupina 1
1.08	stropná doska	1,00	skupina 1
1.09	podlažie podlažia	1,00	skupina 1
1.10	stropnica	14,00	skupina 1
1.11	strop	14,00	skupina 1
1.12	strop	14,00	skupina 1
1.13	strop	14,00	skupina 1
1.14	stropnica	14,00	skupina 1
1.15	strop	14,00	skupina 1
1.16	strop	14,00	skupina 1
1.17	strop	14,00	skupina 1
1.18	strop	14,00	skupina 1
1.19	strop	14,00	skupina 1
1.20	strop	14,00	skupina 1

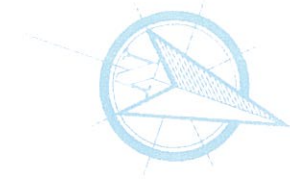
LEGENDA HMŤ

- stena z hmotnosťou 2000 kg / m²
- stena z hmotnosťou 1000 kg / m²
- stena z hmotnosťou 500 kg / m²

PODĽAŽKA:
 - podlažie podlažia a strop podlažia sú navrhované ako
 - podlažie podlažia a strop podlažia sú navrhované ako

- S5** ODVETRÁVACIE TURBÍNY
 použiť typové, napr. LOMANCO BB
- S6** POZDĽŽNA DRÁŽKA V PLOCHE PÔVODNEJ PLOCHEJ STRECHY
- S7** NASÁVACÍ KOMÍN, S OCHRANNOU MREŽKOU
- D3** STREŠNÁ VPUSŤ
 použiť systémový detail spoločnosti DEXTRADE

PODĽAŽKA:
 - podlažie podlažia a strop podlažia sú navrhované ako
 - podlažie podlažia a strop podlažia sú navrhované ako



Objekt:	1000000000	etapa:	01 z 01
Meno:	OBNOVA MŠ IV., UL. BERKLÁKOVA	podlažie:	2.N.P.
Miesto:	NÁHESŤOVO	stavba:	rekonštrukcia
Objekt:	MŠ 60 - SO 1	stavba:	IP
Titulok:	PÔDORYS 2.N.P. - NAVRHOVANÝ STAV	Forma:	Číslo-čiarok
		150	A 5

