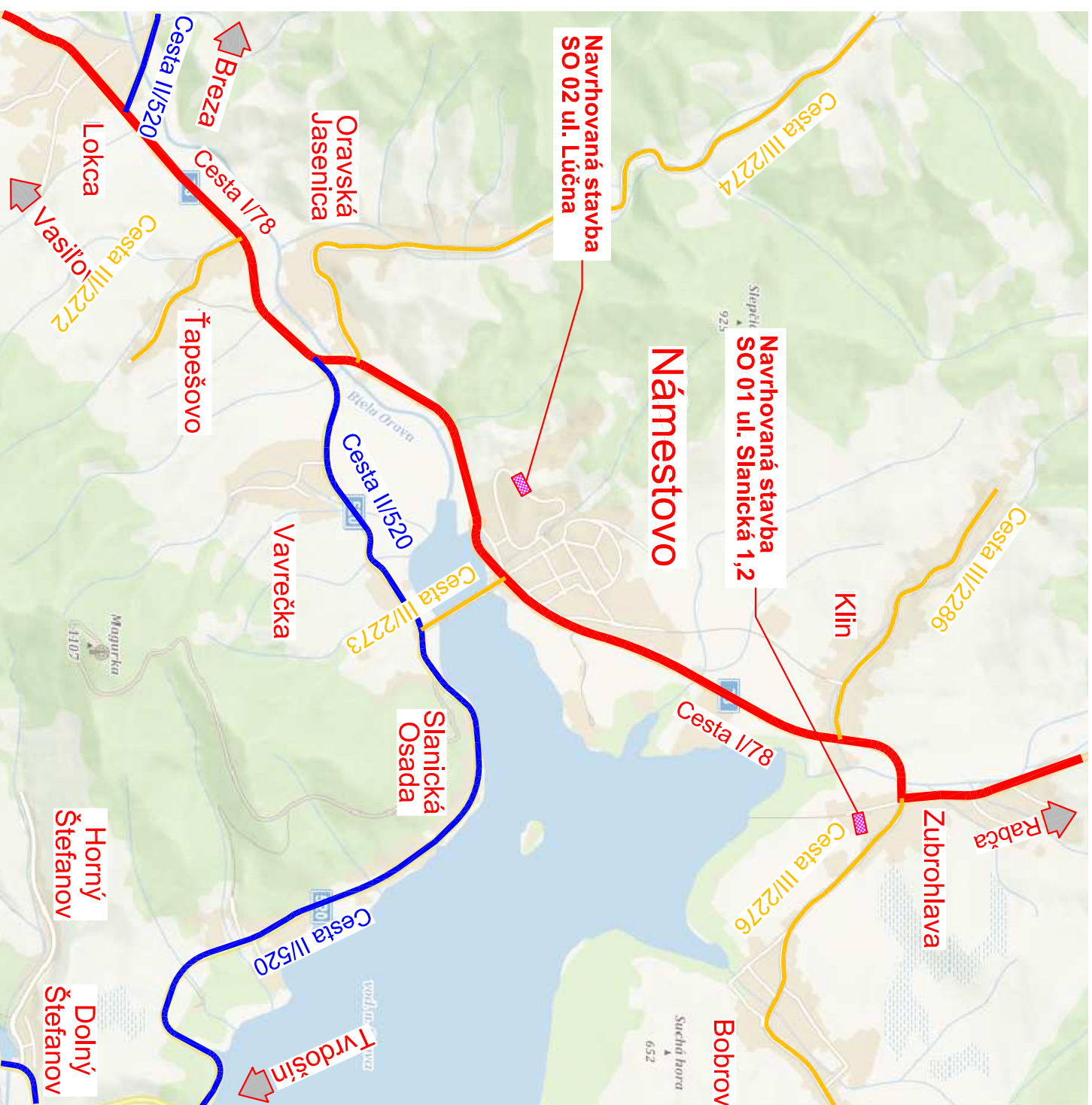
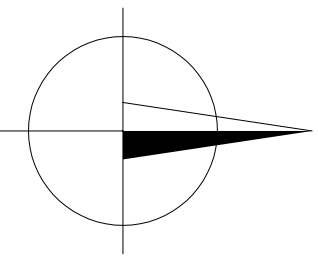
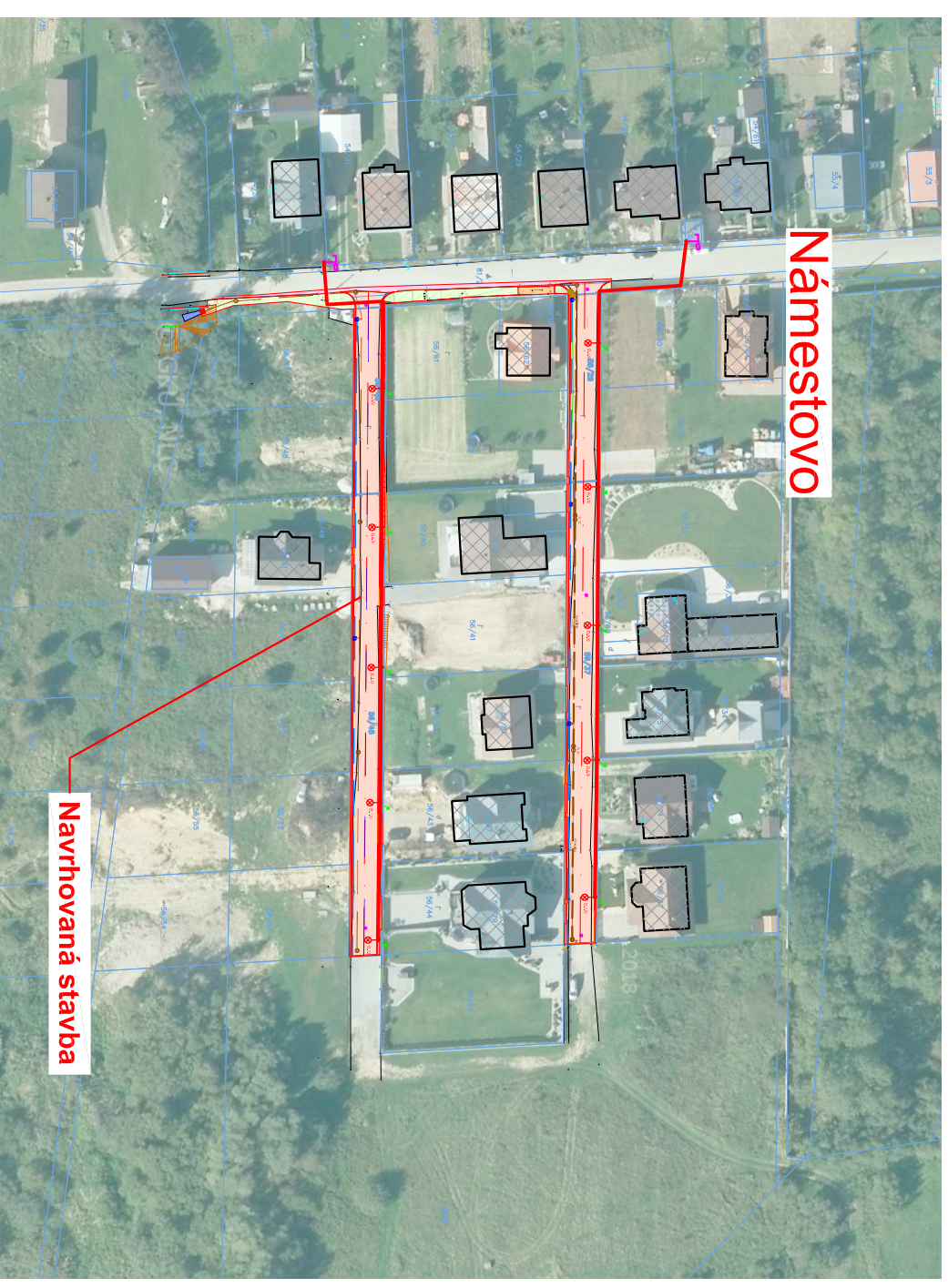


# PREHLADNÁ SITUÁCIA



# PREHLADNÁ SITUÁCIA V ORTOFOTOMAPE M 1:1500



**POZNÁMKA:**  
PRED ZAČATÍM STAVEBNÝCH PRÁČ JE NUTNÉ VYTÝČIŤ VŠETKY PODZEMNÉ INŽINIERSKE SIETE ICH SPRÁVCAMI!

SÚRADNICOVÝ SYSTÉM: JTSK  
VÝŠKOVÝ SYSTÉM: B.p.v.

ZÁKAZKA:

## STAVEBNÉ ÚPRAVY NA MIESTNYCH KOMUNIKÁCIÁCH V NÁMESTOVE

STAVEBNÝ OBEKT:  
**SO 01 UL. SLANICKÁ 1, 2**

### PREHLADNÁ SITUÁCIA

PRÍLOHA:	PREHLADNÁ SITUÁCIA			ČÍSLO ZÁKAZKY:	21-21
INVESTOR:	MESTO NÁMESTOVO, CYRILA A METODA 329/6, 029 01 NÁMESTOVO	OKRES:	NÁMESTOVO	K.Ú.:	SLANICA
KRAJ:	ŽILINSKÝ	ZODPOVEDNÝ PROJEKTANT:	Ing. LUKÁŠ ROLKO	MIERKA:	1:1500
MANAŽÉR PROJEKTU:	doc. Ing. MARTIN PITŇOŇÁK, Ph.D.	KONTROLOVAL:	Ing. JULIUS HLAVÁČ	FORMÁT:	A4
NAVRHOL - VYPRACOVAL:	Ing. MILAN POLONEC			ČÍSLO PRÍLOHY:	02
				SÚPRAVA:	

**daqe**  
DAQE Slovakia s.r.o.  
Prílohová 8953/62  
010 01 Žilina  
+421 908 047 197  
pitonak@daqe.sk